

壁掛タイプ



- ・両面ジェット風(風速70m/秒)でスピード乾燥します。
- ・ぬれぞうきんで拭き取り掃除が簡単にできます。
- ・商品廃棄時には50%(重量比)の材料がリサイクル可能。
- ・壁掛パネルで取付けも簡単です。

KS-520

スピードジェット
寸法:317×170×520
電源コード有効長さ:1.2m

電源コンセント式 画像

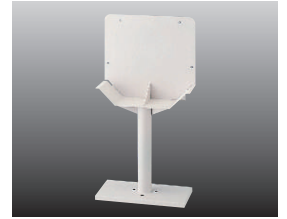
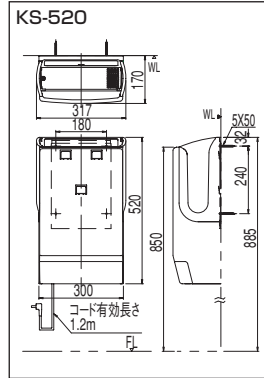
¥138,000

KS-521

スピードジェット
寸法:317×170×520

電源直結式 CAD

¥138,000



KS-52

専用床置きスタンド ¥25,000

KS-520・521専用
SS400+粉体塗装

※壁固定できない場所には、専用床置きスタンドを使って設置できます。

壁掛コンパクト(水受け付)タイプ



KS-530/S

電源コンセント式 画像 CAD

スピードジェット ¥138,000

寸法:250×170×480
電源コード有効長さ:1.2m
カラー:(カバー)シルバー塗装
(水受け)グレー
材質:ABS樹脂製

- ・ジェット温風(風速120m/秒)でスピード乾燥します。
- ・水受け部は取り外して丸洗いができます。逆に固定金具で取り外せなくすることもできます(KS-530)。
- ・壁掛パネルで取付けも簡単です。
- ・電源コンセントを外して、電源直結式としてもお使いいただけます。



KS-530/W

画像 CAD

スピードジェット

寸法:250×170×480
電源コード有効長さ:1.2m
カラー:(カバー)ホワイト(W)・アイボリー(BU8)
材質:ABS樹脂製



KS-530/BU8

電源コンセント式 画像 CAD

¥128,000



壁掛コンパクトタイプ



KS-530N/S

電源コンセント式 画像 CAD

スピードジェット ¥120,000

寸法:250×170×274
電源コード有効長さ:1.4m
カラー:(カバー)シルバー塗装
材質:ABS樹脂製



KS-530N/W

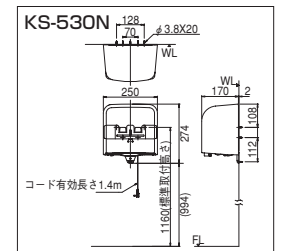
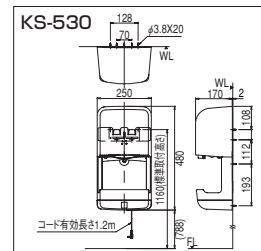
電源コンセント式 画像 CAD

スピードジェット ¥110,000

寸法:250×170×274
電源コード有効長さ:1.4m
カラー:(カバー)ホワイト(W)・アイボリー(BU8)
材質:ABS樹脂製

【注意事項】

- 使用時に水滴が吹き飛びますので、設置場所にご配慮をお願いします。
- 風量弱を選択していただく、従来のハンドドライヤーとしてお使いいただくことも可能です。



※カウンターの上などに設置する場合は、30cm以上離して取り付けてください。30cm未満では誤作動する場合があります。

仕様表

品名	スピードジェット			
	KS-520	KS-521	KS-530	KS-530N
風速・吹き出し	70m/秒・2方向		120m/秒・1方向	
乾燥時間	6~10秒		5~9秒	
電源	AC100V 50/60Hz		AC100V 50/60Hz	AC100V 50/60Hz
消費電力	最大840W		最大790W	最大800W
電源コード有効長さ	1.2m	電源直結	1.2m(速結端子接続も可)	1.4m(速結端子接続も可)
モーター	整流子モーター		整流子モーター	
ファン形式	ターボファン方式		ターボファン方式	
ヒーター	なし		PTCセラミックヒーター	
安全装置	過電流ヒューズ、サーモスタット		過電流ヒューズ、サーモスタット・温度ヒューズ	
切替モード	なし		風量「強・弱」×ヒーター「入・切」 4モード切替	
外形寸法	幅317×奥行170×高さ520		幅250×奥行170×高さ480	幅250×奥行170×高さ274
商品重量	約7.0kg		約4.8kg	約4.0kg
カバー材質	PP樹脂		ABS樹脂	
水受け部	あり(カップ容量1,000ml)		あり(カップ容量600ml)	なし



警告

必ずアース工事(D種接地工事)を行ってください。その際、アースターミナル付接地極付コンセントをご使用ください。(詳しくはP.9をご参照ください)



注意

浴室など湿気の多い所や、水のかかりやすい所へ設置しないでください。